

origin

**PAMESA**  
*cerámica*

1972 50 2022  
aniversario  
**PAMESA**  
cerámica

**origin**

# Índice Index

|    |                                                                             |
|----|-----------------------------------------------------------------------------|
| 11 | The architects                                                              |
| 12 | Subway                                                                      |
| 16 | Dual                                                                        |
| 20 | Lincoln                                                                     |
| 24 | Torano                                                                      |
| 28 | Fresh                                                                       |
| 32 | Mayolica                                                                    |
| 36 | Mayolica Rust                                                               |
| 40 | Spring                                                                      |
| 44 | Grace                                                                       |
| 48 | Eleganza                                                                    |
| 52 | Feel                                                                        |
| 56 | Alloy                                                                       |
| 60 | Party                                                                       |
| 64 | Slate Way                                                                   |
| 68 | Aurea                                                                       |
| 74 | Mayfair                                                                     |
| 82 | Toscana                                                                     |
| 86 | Códigos de producto / Product codes / Codes des produits                    |
| 90 | Características técnicas / Technical features / Caractéristiques techniques |



REVESTIMIENTO / WALL TILE / REVÊTEMENT



PAVIMENTO / FLOOR TILE / SOL



ASPECTO UNIFORME / UNIFORM APPEARANCE /  
ASPECT UNIFORME



VARIACIÓN LEVE / SLIGHT VARIATION /  
LÉGÈRE VARIATION



VARIACIÓN MODERADA / MODERATE VARIATION /  
VARIATION MODÉRÉE



VARIACIÓN ALTA / STRONG VARIATION /  
FORTE VARIATION



MATE / MATT / MAT



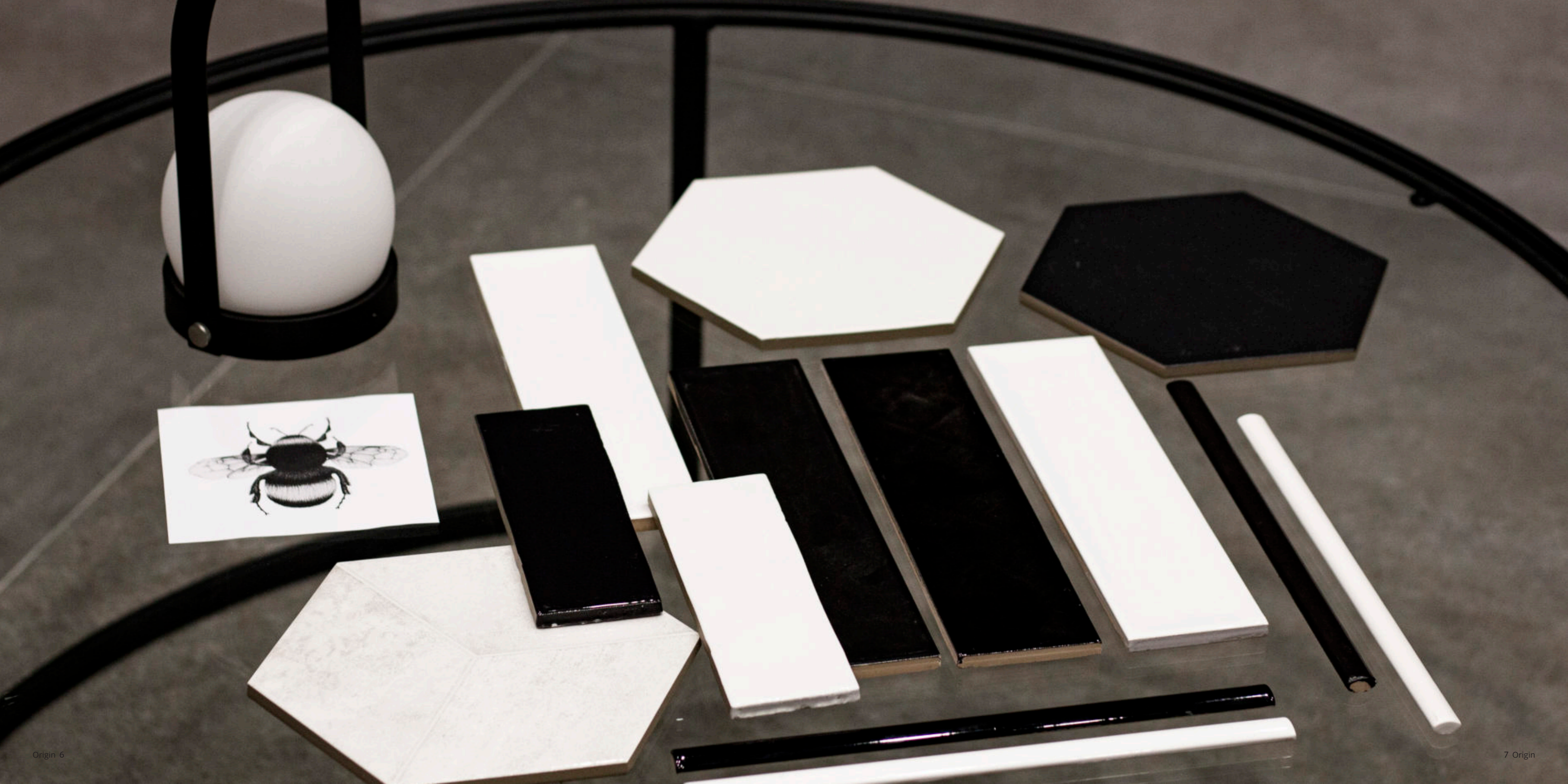
BRILLO / GLOSSY / BRILLANT



SIN RECTIFICAR / NON RECTIFIED /  
NON RECTIFIÉE











# Happiness is found in the smallest things

La felicidad se encuentra en las cosas más pequeñas  
Le bonheur se trouve dans les plus petites choses

Revalorizados por el interiorismo, los azulejos de pequeño formato vuelven para quedarse. **Origin** se convierte en el punto de encuentro de las colecciones más pequeñas de Pamesa Cerámica. Origin inspira tradición, donde todo empezó: los pequeños azulejos de barro hechos a mano por artesanos, y ahora, con los avances tecnológicos, nos inspira modernidad. Un mundo de sensaciones donde brilla la diversidad gracias a sus diferentes colores, formas, tamaños y estampados.

Este catálogo impulsa las tendencias vigentes en el diseño de interiores y la arquitectura.

Origin llenará de vida tus espacios con todas tus colecciones. Deja volar tu creatividad y no te pongas límites.

With a new found value in interior design, small-format tiles are back and they're here to stay. **Origin** becomes the meeting point for the smaller Pamesa Cerámica collections. Origin is inspired by tradition, where it all began: the small clay tiles made by hand by artisans that now, thanks to technological advances, inspire us with their modernness. A world of sensations where diversity shines thanks to its different colours, shapes, sizes and prints.

This catalogue promotes current trends in interior design and architecture.

Origin will fill your spaces with life with all its collections. Let your creativity loose and don't ever hold back.

Revalorisés par la décoration intérieure, les carreaux de petits formats sont de retour pour rester. Origin devient le point de rencontre de ces collections pour Pamesa Cerámica. Origin s'inspire de la tradition où tout a commencé : les petits carreaux d'argile faits à la main par des artisans et, maintenant, avec les avancées technologiques, inspire la modernité. Un monde de sensations où la diversité brille grâce à ses différentes couleurs, formes, tailles et motifs.

Ce catalogue met en avant les tendances actuelles en matière de design d'intérieur et d'architecture.

Origin remplira vos espaces de vie avec toutes ces collections. Laissez libre cours à votre créativité et ne vous imposez aucunes limites.





# The architects



**Jaime Sanahuja**

En Sanahuja&partners trabajan para crear ambientes que transmiten ganas de estar. Una arquitectura que resalta la autenticidad y es un tributo al origen, resaltando los recursos que la tradición mediterránea nos han dejado en herencia: una visión diferente que se traslada a todos sus proyectos. Siguiendo con la filosofía de los materiales naturales, Jaime Sanahuja ha colaborado con el diseño de la serie **Slate Way**; un homenaje a la piedra brasileña que aporta carácter y personalidad a cualquier estancia.

At Sanahuja&partners they work to create environments that transmit the desire to be. An architecture that highlights authenticity and pays tribute to the origin, highlighting the resources that the Mediterranean tradition has left us as an inheritance: a different vision that is transferred to all their projects. Following the philosophy of natural materials, Jaime Sanahuja has collaborated with the design of the **Slate Way** series; a tribute to Brazilian stone that brings character and personality to any room.

Sanahuja & partners travaillent pour créer des atmosphères chaleureuses qui invitent au bien-être. Une architecture qui met en valeur l'authenticité et rend hommage aux origines, tout en soulignant l'héritage méditerranéen. Une vision différente que transmet tous ses projets. Conformément à la philosophie des matériaux naturels, Jaime Sanahuja a collaboré au design de la série **Slate Way**; un hommage à la pierre brésilienne qui apporte caractère et personnalité à n'importe quelle pièce.



**Manuel Clavel**

Con oficinas en España y Miami, la arquitectura de Clavel Arquitectos estimula la imaginación y va ligada a proyectos de éxito por todo el mundo: apostando por ellos no por su tamaño o presupuesto, sino por el potencial que tienen para crear una ciudad mejor y ciudadanos más felices. Con este espíritu, Manuel Clavel apuesta por la serie **Fresh**, un diseño que anima cualquier interior con sus vibraciones desenfadas y colores atrevidos, convirtiéndose en una opción que no pasa desapercibida.

With offices in Spain and Miami, Clavel Arquitectos' architecture stimulates the imagination and is linked to successful projects all over the world: betting on them not for their size or budget, but for the potential they have to create a better city and happier citizens. In this spirit, Manuel Clavel is committed to the **Fresh** series, a design that livens up any interior with its casual vibes and bold colours, making it an option that will not go unnoticed.

Avec des bureaux en Espagne et à Miami, l'architecture de Clavel Arquitectos stimule l'imagination, en étant liée à des projets reconnus dans le monde entier : misant non pas sur leur taille ou budget, mais en fonction de leur potentiel afin d'embellir la ville. Avec cet esprit, Manuel Clavel parie sur la série **Fresh**, un design qui égaye n'importe quel intérieur avec son atmosphère détendue et ses couleurs audacieuses, en devenant une option qui ne passe pas inaperçue.



**Tomás Alía**

La filosofía y el éxito de Tomás Alía se basan en un enfoque contemporáneo y funcional, creando un flujo continuo de ideas que dan una identidad única a cada proyecto. Miembro fundador de la Asociación Contemporánea de Artes y Oficios, Alía se dedica a localizar la maestría artesana española unida a la excelencia. La serie Aurea es un fiel reflejo de su esencia; un diseño inspirado en la máxima elegancia del cobre, el acero y el oro, que incrementa la luminosidad y personalidad de nuestras estancias, dándole un toque más moderno e innovador.

Tomás Alía's philosophy and success is based on a contemporary and functional approach, creating a continuous flow of ideas that give a unique identity to each project. A founding member of the Asociación Contemporánea de Artes y Oficios, Alía is dedicated to locating Spanish craftsmanship coupled with excellence. The Aurea series is a faithful reflection of its essence; a design inspired by the maximum elegance of copper, steel and gold, which increases the luminosity and personality of our rooms, giving them a more modern and innovative touch.

La philosophie et le succès de Tomás Alía reposent sur une approche contemporaine et fonctionnelle, en créant un flux continu d'idées qui confèrent à chaque projet une identité unique. Membre fondateur de l'Association contemporaine des arts et métiers, Alía se consacre à identifier et préserver l'excellence de l'artisanat espagnol. La série **Aurea** est un véritable reflet de son essence ; un design inspiré par l'élégance du cuivre, de l'acier et de l'or, qui met en valeur la luminosité et la personnalité de nos séjours, en leur donnant une touche plus moderne et innovante.





# Subway

Creado para vestir los túneles de metro neoyorkinos  
Created to dress the New York underground tunnels  
Un design créé pour habiller les tunnels du métro de New York

Un diseño creado para vestir los túneles de metro neoyorkinos en 1904 y que rápidamente se extendió por icónicas ciudades europeas, como Londres, París y Budapest. **Subway** en sus dos colores y acabados es un clásico que se adaptará a multitud de espacios y estilos de interiorismo.

A design created to dress the New York underground tunnels in 1904 and which quickly spread to iconic European cities such as London, Paris and Budapest. **Subway** in its two colours and finishes is a classic that will adapt to a multitude of spaces and interior design styles.

Un design créé pour habiller les tunnels du métro de New York en 1904 et qui s'est rapidement répandu dans les villes européennes emblématiques, telles que Londres, Paris et Budapest. Subway dans ses deux couleurs et ses finitions est un classique qui s'adaptera à une multitude d'espaces et de styles d'aménagement intérieur.



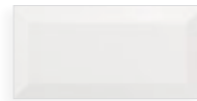


Rvto. / Wall / Rvrm.: Subway Blanco Mate 7,5x15 - Lilla 60x120 - Pack 2pz



7,5x15  
2,95"x5,90"

PASTA BLANCA  
RVTO. PASTA BLANCA  
WHITE BODY WALL TILES  
REVÊTEMENT PÂTE BLANCHE



Subway Bco. Brillo



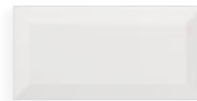
Subway Negro



Oro Brillo



Plata Brillo



Subway Bco. Mate



Subway Negro Mate



Oro Mate



Plata Mate



Subway Oro Mate & Eden



Subway Plata Brillo





# Dual

Un estilo moderno y elegante  
A modern and elegant style  
Style moderne et élégant

Especialmente diseñada para la creación de espacios con un gusto moderno y elegante. Esta serie de inspiración geométrica nace con una estética sencilla en la que las zonas brillantes surgen sobre la superficie mate consiguiendo así un delicado y original contraste. Dual está creada en pasta blanca y permite cualquier colocación en tus paredes.

Specially designed to create spaces with a modern and elegant style. This geometrically-inspired range has a straightforward aesthetic in which shiny areas appear on the matte surface, thereby achieving a delicate and original contrast.

Spécialement conçue pour la création d'espaces modernes et élégants. Cette série d'inspiration géométrique a dotée d'une esthétique simple, où les zones brillantes apparaissent sur fond de surface mate, ce qui permet d'obtenir un contraste délicat et original. Dual a été créée en résine blanche et permet n'importe quel type de pose sur vos murs.





Dual Perla 7,5x30 / Rovere Honey 15x90

# Dual



7,5x30  
2,95"x11,81"

PASTABLANCA  
RVTO. PASTA BLANCA  
WHITE BODY WALL TILES  
REVÊTEMENT PÂTE BLANCHE



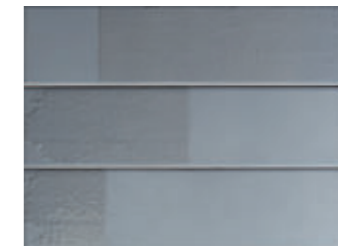
Dual Bianco



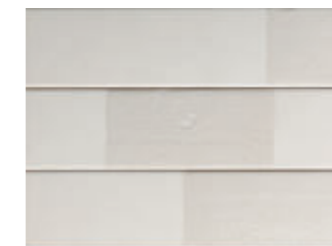
Dual Perla



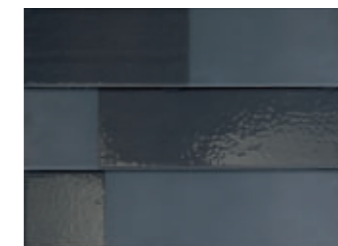
Dual Tortora



Dual Grigio



Dual Beige



Dual Nero





# Lincoln

Esencia americana  
American essence  
L'essence américaine

De origen estadounidense, y protagonista del Lincoln Memorial Centre, construido en 1900 en Washington, este mármol blanco es homenajeado con nuestra serie Lincoln. Un diseño icónico por sus especiales vetas color humo de estilo Calacatta que consiguen crear un clásico capaz de dar un toque vanguardista a cualquier estancia.

Lincoln pays tribute to the white United States marble used to make the Lincoln Memorial Centre in 1900. Its iconic design stands out for its smoke-coloured veins in the style of Calacatta marble. A classic series able to bring an innovative appeal to living spaces of all kinds.

Originarie d'Amérique du Nord, et matériau principal du Lincoln Memorial Centre construit en 1900 à Washington, ce marbre blanc est l'inspiration de notre série Lincoln. Un design iconique de par ses veines couleur fumée de style Calacatta réussissant à créer un classique capable d'apporter une touche avant-gardiste à toute sorte d'espace.





Lincoln M White 19,8x22,8 - 60x120 / Rovere Honey 25x150

# Lincoln



Lincoln M Cream

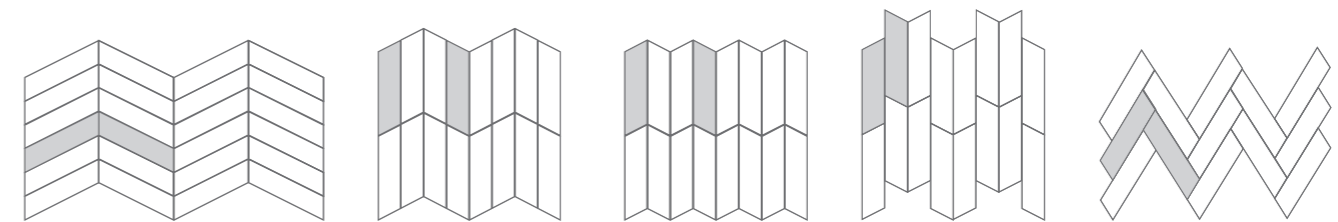


Lincoln M White



PASTA BLANCA  
RVTO. PASTA BLANCA  
WHITE BODY WALL TILES  
REVÊTEMENT PÂTE BLANCHE

COMPACGLASS  
GRES PORCELÁNICO ESMALTADO  
GLAZED PORCELAIN TILES  
GRÈS CÉRAMÉ ÉMAILLÉ



Chevron 8x40  
Pieza derecha e izquierda en la misma caja  
Right and left piece in the same box.  
Pièce gauche et pièce droite dans la même boîte





# Torano

Caramelo con matices más oscuros  
Caramel with darker hints of colour  
Caramel avec des touches de couleur plus foncée

La gran variedad estética del eterno Paonazzo está reflejada en Torano. Un diseño altamente diferencial y de gran belleza, caracterizado por su alto valor decorativo. Este mármol, muestra en sus finas vetas, una infusión acaramelada, pero con matices oscuros. En su esencia se aprecia el efecto del mármol oxidado a causa del paso del tiempo.

Torano reflects the visual diversity of Paonazzo marble. With its timeless beauty and singular design, strong decorative appeal is guaranteed. The slender veins of this marble combine shades of caramel with darker hints of colour, in addition to signs of oxidation slowly built up over time.

La grande variété esthétique de l'éternel Paonazzo se reflète dans Torano. Un design hautement différentiel et d'une grande beauté, caractérisé par sa haute valeur décorative. Ce marbre présente dans ses veines fines un ton caramel, mais avec des nuances sombres. En son essence on observe l'effet du marbre oxydé par le passage du temps.





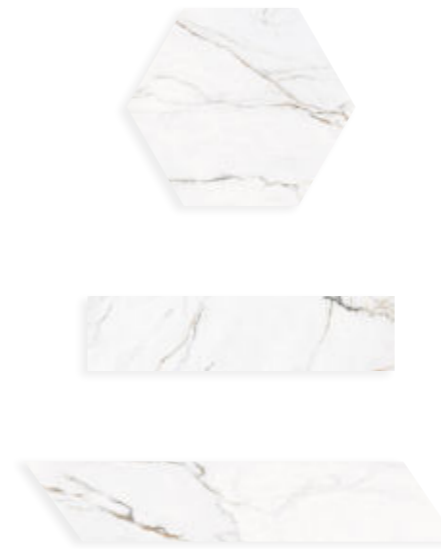
Torano M Dorado 19,8x22.8 / Rovere Brown 20x120

# Torano

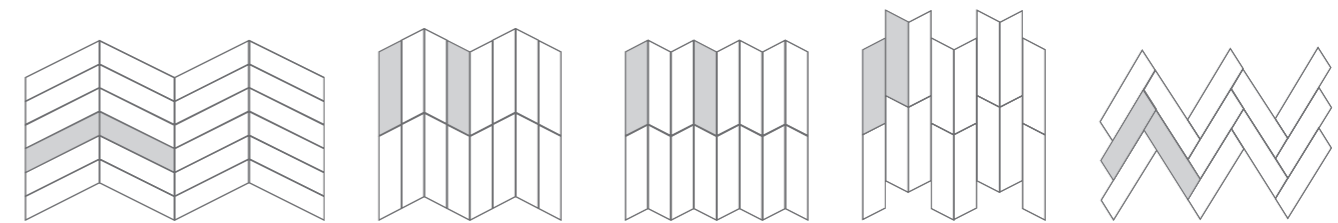


PASTA BLANCA  
RVTO. PASTA BLANCA  
WHITE BODY WALL TILES  
REVÊTEMENT PÂTE BLANCHE

COMPACGLASS  
GRES PORCELÁNICO ESMALTADO  
GLAZED PORCELAIN TILES  
GRÈS CÉRAMÉ ÉMAILLÉ



Torano M Dorado



Chevron 8x40  
Pieza derecha e izquierda en la misma caja  
Right and left piece in the same box.  
Pièce gauche et pièce droite dans la même boîte





# Fresh

Ambiente informal y colores serenos  
Casual vibes and serene colours  
Ambiance décontractée et couleurs sereines

Diseño en colaboración con el arquitecto **Manuel Clavel**. El blanco de su base se transforma discretamente en uno de sus cuatro tonos: verde, azul, naranja o marrón para dar vida a tus revestimientos. Los diferentes degradados que nos propone Fresh, animarán nuestros interiores con sus vibraciones desenfadadas y colores serenos, convirtiendo a este diseño en la opción perfecta para tus proyectos de interiorismo.

Design in collaboration with the architect **Manuel Clavel**. The white of its base discretely transforms into one of its four shades: green, blue, orange or brown to bring your tiles to life. The different gradients that Fresh offers us will liven up our interiors with their casual vibes and serene colours, making this design the perfect option for your interior design projects.

Design en collaboration avec l'architecte **Manuel Clavel**. Le blanc de sa base se transforme discrètement en l'une de ses quatre teintes : verte, bleue, orange ou marron pour donner vie à vos revêtements. Les différents dégradés proposés par Fresh animeront nos intérieurs avec ses vibrations enjouées et ses couleurs sereines, faisant ainsi de ce modèle un choix parfait pour vos projets de décoration d'intérieur.





50% white / 25% apple / 25% mix apple



50% mix apple / 25% white / 25% apple



50% apple / 25% white / 25% mix apple

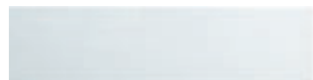
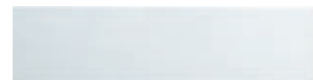
# Fresh



7,5x30  
2,95"x11,81"



Fresh White



Fresh Mix Sky



Fresh Mix Apple



Fresh Mix Citric



Fresh Mix Nut



Fresh Sky



Fresh Apple



Fresh Citric



Fresh Nut

PASTA BLANCA  
RVTO. PASTA BLANCA  
WHITE BODY WALL TILES  
REVÊTEMENT PÂTE BLANCHE





# Mayolica

Una serie que nos lleva al Mediterráneo  
A series that takes us to the Mediterranean  
Une série qui nous emmène en Méditerranée

Elegante, fresca y natural. Así definimos esta serie que con su paleta de colores en tonos neutros y azulados nos traslada al Mediterráneo. Con posibilidad de colocar tanto en vertical como en horizontal, Mayolica nos aportará ese toque artesanal y de vanguardia a nuestros revestimientos de baño, cocina o espacios contract.

Elegant, fresh and natural. This is how we define this range whose colour palette in neutral and bluish tones takes us to the Mediterranean. With the option to be laid vertically and horizontally, Mayolica will add that handmade and avant-garde touch to our bathroom, kitchen or contract spaces.

Élégante, fraîche et naturelle. C'est ainsi que nous définissons cette série qui nous transporte en Méditerranée à travers sa palette de tons neutres et bleutés. Grâce à ses possibilités de pose à la verticale et à l'horizontale, Mayolica apportera une touche artisanale et d'avant-garde à nos revêtements de salle de bain, de cuisine ou d'espaces contract.





Mayolica Menta 7,5x30 / Oldmanor Tabaco 20x120

# Mayolica



7,5x30  
2,95"x11,81"

PASTA BLANCA  
RVTO. PASTA BLANCA  
WHITE BODY WALL TILES  
REVÊTEMENT PÂTE BLANCHE



Mayolica Blanco



Mayolica Menta



Mayolica Beige



Mayolica Blanco Mate



Mayolica Turquesa



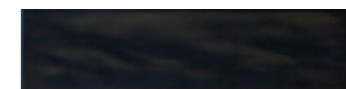
Mayolica Perla



Mayolica Nude



Mayolica Celeste



Mayolica Negro Mate



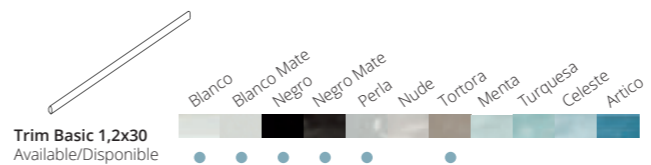
Mayolica Tortora



Mayolica Artico



Mayolica Negro







# Mayolica Rust

Un diseño orgánico y bohemio  
An organic and boho design  
Un design organique et bohème

Un diseño orgánico y boho que llega de la mano de Mayolica. Su diferencia es el efecto sombreado de color óxido que tiene en sus bordes, consiguiendo así darle un toque más industrial a cada pieza.

An organic and boho design that is in the Mayolica family. The difference is the shaded rust-coloured effect on the edges, giving each piece a more industrial look.

Un design organique et bohème imaginé par Mayolica. Il se distingue par son effet d'ombre de couleur rouille sur les bords, qui donne une touche plus industrielle à chaque pièce.





Mayolica Rust Perla 7,5x30

# Mayolica Rust



7,5x30  
2,95"x11,81"



Mayolica Rust Blanco



Mayolica Celeste



Mayolica Nude



Mayolica Beige



Mayolica Perla



Mayolica Tortora



Mayolica Menta

PASTA BLANCA  
RVTO. PASTA BLANCA  
WHITE BODY WALL TILES  
REVÊTEMENT PÂTE BLANCHE







# Spring

Un sinfín de posibilidades  
Endless possibilities  
Des possibilités infinies

Nace como una propuesta para acompañar espacios de estilo contemporáneo sin olvidar la esencia artesanal. Spring reproduce con su brillo unos juegos de luz que atrapan cualquier mirada. Su paleta de colores vibra con preciosos tonos naturales pero también atrevidos como Carmín, Verde y Aqua. Spring nos da infinidad de posibilidades en su colocación: espiga, recto, trabado...

Created as a proposal to accompany contemporary spaces without neglecting their artisan essence, Spring plays with light for a brightness that catches anyone's eye. Its colour palette vibrates with beautiful natural tones but also daring ones such as Carmine, Green and Aqua. Spring offers us endless possibilities when it comes to how it's laid: herringbone, stacked, alternating...

L'objectif de cette proposition est d'accompagner des espaces de style contemporain sans oublier pour autant l'essence artisanale. Spring reproduit par son éclat des jeux de lumière qui attirent tous les regards. Sa palette se décline dans de jolies teintes naturelles, mais également dans des nuances plus audacieuses comme Carmin, Vert et Eau. Spring offre un nombre illimité de possibilités en matière de pose : en épi, droit, assemblé...





# Spring



7,5x30  
2,95"x11,81"



Spring Blanco



Spring Negro



Spring Blanco Mate



Spring Negro Mate



Spring Beige



Spring Perla



Spring Ocre



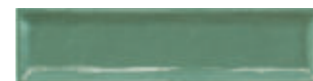
Spring Gris



Spring Carmin



Spring Tortora



Spring Verde



Spring Azul

PASTA BLANCA  
RVTO. PASTA BLANCA  
WHITE BODY WALL TILES  
REVÊTEMENT PÂTE BLANCHE







# Grace

Una sensación de profundidad y movimiento  
A sense of depth and movement  
Une sensation de profondeur et de mouvement

La elección del color es un elemento fundamental a la hora de vestir nuestros interiores. Grace llega con un amplio abanico de colores que aportan una sensación de profundidad y movimiento gracias al sombreado de su gráfica. Sus tonos tierra nos trasladan a estancias inspiradas en el desierto y la naturaleza, sus tonos más fríos nos aportan frescura y nos recuerdan al mar... Grace es una serie de pasta blanca que puede implantarse tanto en vertical como en horizontal y se convertirá en el punto protagonista de cualquier proyecto.

The choice of colour is a fundamental element when sprucing up our interiors. Grace has a wide range of colours that provide a sense of depth and movement thanks to the shading of its graphics. Its earthy tones create rooms inspired by the desert and nature, while its colder tones add a certain freshness and remind us of the sea... Grace is a range of white body tiles that can be laid vertically and horizontally and will become the focal point of any project.

Le choix de la couleur constitue un élément clé en ce qui concerne le revêtement de nos intérieurs. Grace propose un large éventail de couleurs qui offrent une sensation de profondeur et de mouvement grâce au jeu d'ombres de son graphisme. Ses teintes terre nous transportent dans des pièces qui s'inspirent du désert et de la nature. Ses tons plus froids apportent de la fraîcheur et rappellent la mer... Grace est une série en résine blanche qui peut être posée aussi bien à la verticale qu'à l'horizontale. Elle deviendra le pôle d'attraction de n'importe quel projet.





Grace Green 7,5x30 / Eleganza Beige 60x60

# Grace



7,5x30  
2,95"x11,81"

13x15  
5,11"x5,90"



Grace Bone



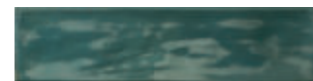
Grace Ocre



Grace Gold



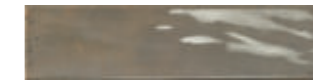
Grace Brown



Grace Green



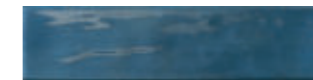
Grace Nude



Grace Taupe



Grace Aqua



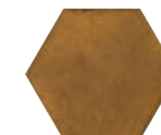
Grace Blue



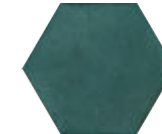
Grace Bone



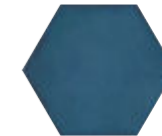
Grace Ocre



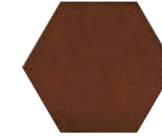
Grace Gold



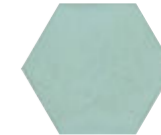
Grace Green



Grace Blue



Grace Brown



Grace Aqua



Grace Nude



Grace Taupe

PASTABLANCA  
RVTO. PASTA BLANCA  
WHITE BODY WALL TILES  
REVÊTEMENT PÂTE BLANCHE

COMPACGLASS  
GRES PORCELÁNICO ESMALTADO  
GLAZED PORCELAIN TILES  
GRÈS CÉRAME ÉMAILLÉ





# Eleganza

Equilibrio perfecto del color  
The perfect balance of colour  
L'équilibre parfait des couleurs

Con su fuerte carga expresiva, el color sigue siendo un medio de comunicación primario y universal, enlazado a las experiencias de la vida, de la infancia, de nuestro ser... Los colores evocan recuerdos y sensaciones, por eso es tan importante escogerlos bien a la hora de vestir nuestros interiores. Eleganza llega como una colección vibrante y llena de fuerza. Articulada en ocho tonalidades, con una paleta de elegantes tonos neutros, pero también colores vivos y brillantes: blanco, beige, perla, grigio, sienna, terra, saggio y blu.

With its powerfully expressive way, colour continues to be a primary and universal method of communication, linked to life experiences, childhood, our being... Colours evoke memories and feelings, which is why it's so important to choose them well when it comes to dressing our interiors. Eleganza has now landed as a vibrant, powerful collection. Split into eight colour schemes, using a palette of elegant neutral tones as well as bright, vibrant colours: bianco, beige, pearl, grigio, sienna, terra saggio and blu.

Avec sa forte charge expressive, la couleur reste un moyen de communication primaire et universel, lié aux expériences de la vie, de l'enfance, de notre être... Les couleurs évoquent des souvenirs et des sensations, c'est pourquoi il est si important de bien les choisir lors de l'habillage de nos intérieurs. Eleganza vient comme une collection vibrante et pleine de force. Elle se décline en huit teintes, avec une palette d'élégantes nuances neutres, mais aussi des couleurs vives et lumineuses: bianco, beige, perla, grigio, sienna, terra saggio et blu.





Eleganza Blu 7,5x30 / Oldmanor Arena 20x120

# Eleganza



7,5x30  
2,95"x11,81"



Eleganza Beige



Eleganza Bianco



Eleganza Terra



Eleganza Perla



Eleganza Siena



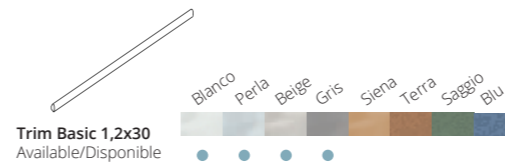
Eleganza Grigio



Eleganza Saggio

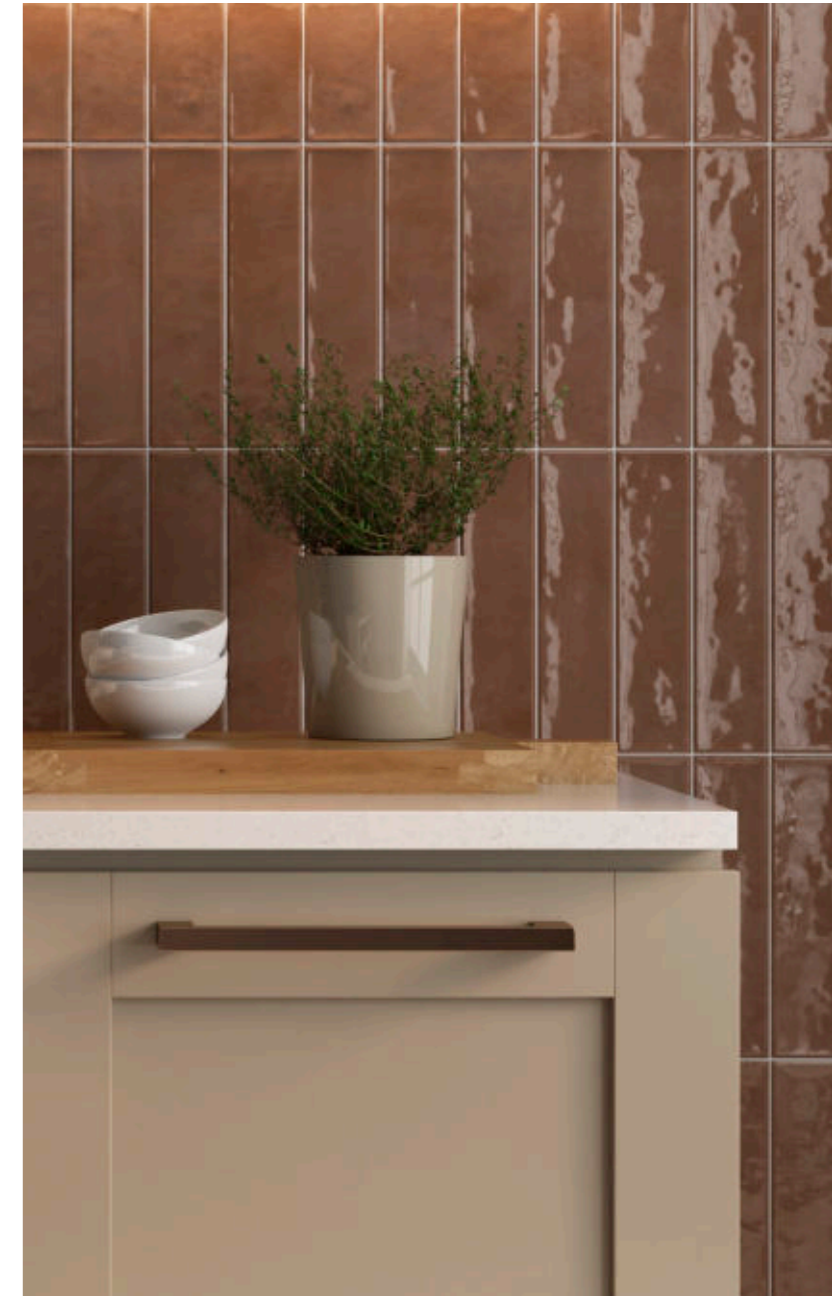


Eleganza Blu



Trim Basic 1,2x30  
Available/Disponibile

PASTA BLANCA  
RVTO. PASTA BLANCA  
WHITE BODY WALL TILES  
REVÊTEMENT PÂTE BLANCHE







# Feel

Energía vibrante  
Vibrant energy  
Énergie vibrante

Esta serie representa el juego entre las variaciones cromáticas y gráficas de su diseño. Feel se distingue por su vibrante energía donde el color vuelve a ser el protagonista de cualquier rincón, un diseño de porcelánico que llega en dos formatos: 7x28 y 15x15

This range is represented by the play on colours and graphic variations of its design. Feel is distinguished by its vibrant energy, where colour is once again the indisputable protagonist, a porcelain design that comes in two formats: 7x28 and 15x15.

Cette série représente le jeu entre les variations chromatiques et graphiques de son motif. Feel se distingue par son énergie vibrante où la couleur devient essentielle, quel que soit l'endroit où elle se trouve. Un modèle en porcelaine qui est proposé en deux formats : 7x28 et 15x15





Feel Turquoise 7x28

# Feel

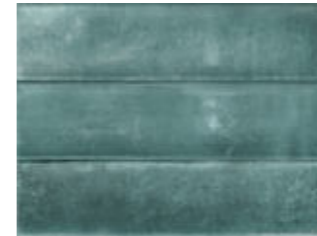


7x28  
2,75"x11,02"

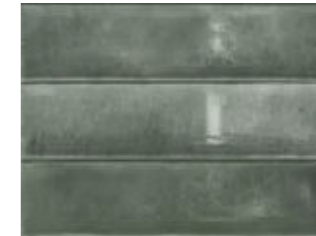
15x15  
5,90"x5,90"



Feel Aqua



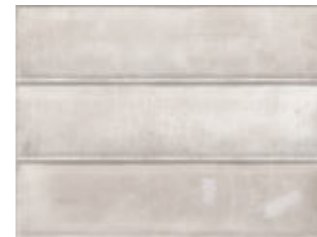
Feel Turquoise



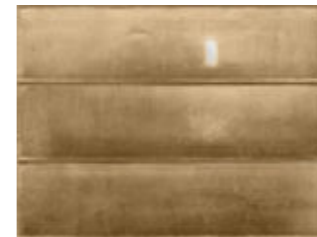
Feel Olive



Feel Greige



Feel Pearl



Feel Ocre



Feel Terra



Feel Aqua



Feel Turquoise



Feel Olive



Feel Greige



Feel Pearl



Feel Ocre



Feel Terra

COMPACGLASS  
GRES PORCELÁNICO ESMALTADO  
GLAZED PORCELAIN TILES  
GRÈS CÉRAME ÉMAILLÉ





# Alloy

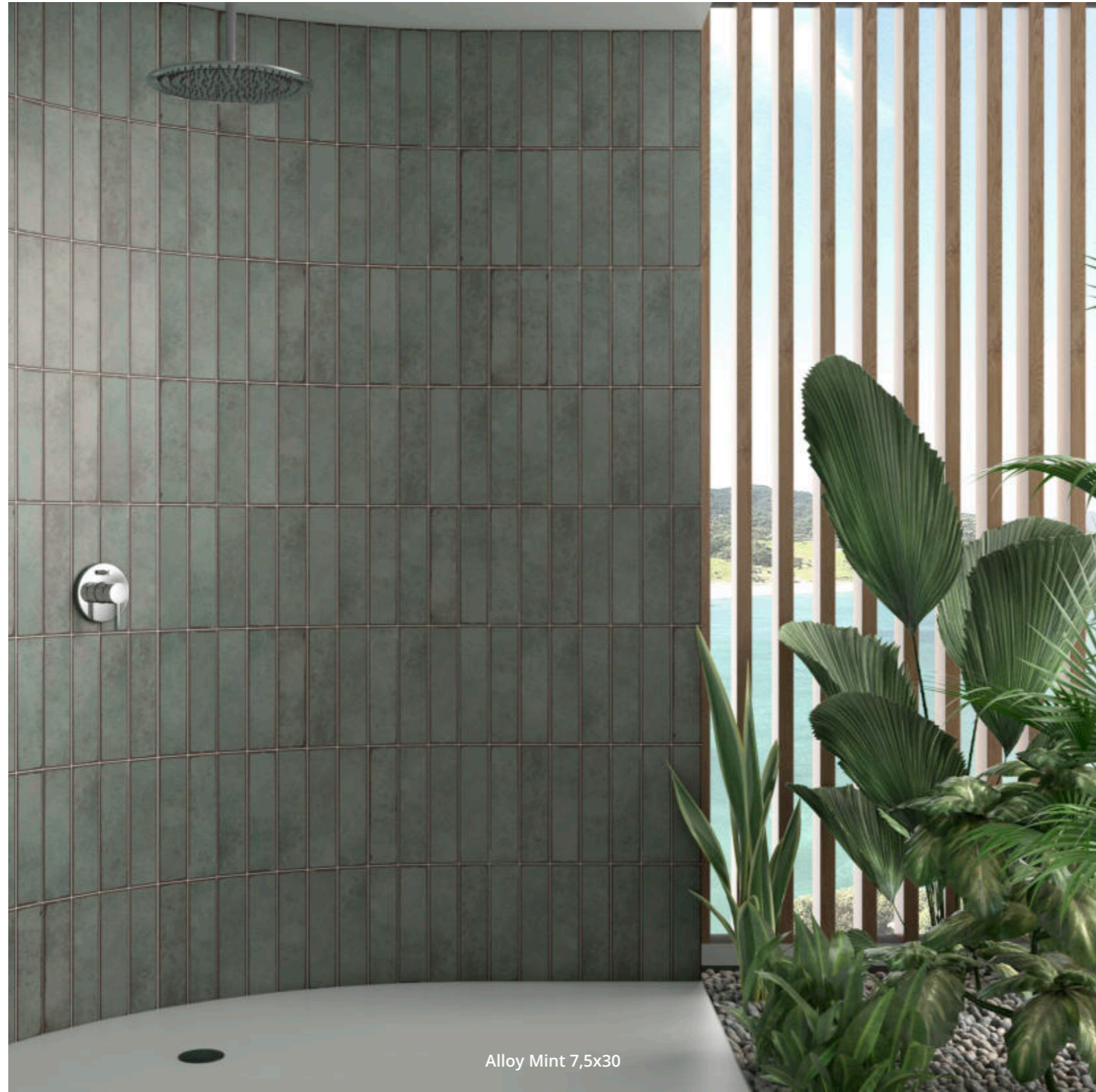
La esencia del diseño industrial en un pequeño azulejo  
The essence of the industrial design in a small tile  
L'essence du design industriel dans une petite tuile

Un diseño con el que conseguir en tus revestimientos un fuerte impacto visual. Alloy reproduce la textura y profundidad de un óxido. Esta serie de carácter industrial aporta color y estilo de vanguardia a tus espacios. Esta serie de pasta blanca puede combinarse con su diseño en porcelánico, creando así una continuidad de pavimento y revestimiento.

A design that helps to achieve a strong visual impact on your walls. Alloy reproduces the texture and depth of rust. This range with an industrial character brings avant-garde colour and style to your spaces. This range of white body tiles can be combined with its porcelain design, thereby creating a sense of continuity from the floors to the walls.

Un design qui permet d'obtenir un fort impact visuel sur vos revêtements. Alloy reproduit la texture et la profondeur de la rouille. Cette série de caractère industriel apporte de la couleur et un style d'avant-garde à vos espaces. Cette série en résine blanche peut être associée à son modèle en grès cérame, créant ainsi une continuité de dallage et de revêtement.





Alloy Mint 7,5x30

# Alloy



7,5x30  
2,95"x11,81"



Alloy Mint



Alloy Azzurro



Alloy Coal



Alloy Copper



Alloy Pearl



Alloy Grey

PASTA BLANCA  
RVTO. PASTA BLANCA  
WHITE BODY WALL TILES  
REVÊTEMENT PÂTE BLANCHE







# Party

Con un salpicado similar al confetti en su brillo  
With a confetti-like splash of brightness  
Avec son éclat semblable à celui des confettis

Con un salpicado similar al confetti en su brillo, Party nos aporta luminosidad y fuerza en nuestros revestimientos. Una opción en pasta blanca que está formada por una paleta de colores rica en contrastes y especialmente llena de vida.

With a confetti-like splash of brightness, Party brings luminosity and intensity to our coverings. An option in white body that is made up of a lively palette of colours rich in contrasts.

Avec son éclat semblable à celui des confettis, Party confère luminosité et force aux revêtements muraux. Cette option en argile blanche est composée d'une palette de couleurs richement contrastées et pleines de vie.





Party Pink 7x28

# Party



7x28  
2,75"x11,02"



Party White



Party Grey



Party Black



Party Pink



Party Blue



Party Brown

COMPACGLASS  
GRES PORCELÁNICO ESMALTADO  
GLAZED PORCELAIN TILES  
GRÈS CÉRAME ÉMAILLÉ



Party White 7x28





# Slate Way

Carácter y personalidad  
Character and personality  
Caractère et personnalité

Diseño en colaboración con el arquitecto **Jaime Sanahuja**. Slate way, una serie que hace homenaje a la pizarra brasileña. Este diseño aporta carácter y personalidad a través de su juego de contrastes y tonalidades. Perfecta para darle ese toque especial a tu piscina y baño.

Design in collaboration with the architect **Jaime Sanahuja**. Slate way, a range that pays homage to Brazilian slate. This design adds character and personality through its play of contrasts and tones. Perfect for giving your pool and bathroom that special touch.

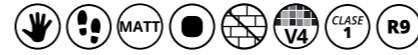
Design en collaboration avec l'architecte **Jaime Sanahuja**. Slate way est une série qui rend hommage à l'ardoise brésilienne. Son jeu de contrastes et de nuances apporte du caractère et de la personnalité. Elle est parfaite pour donner à votre piscine ou votre salle de bain une touche spéciale.



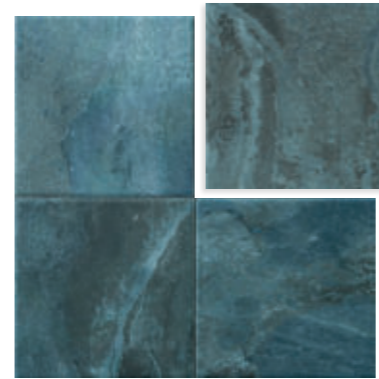


Oldmanor Arena 25x150 / Slate Way Ocean 15x15

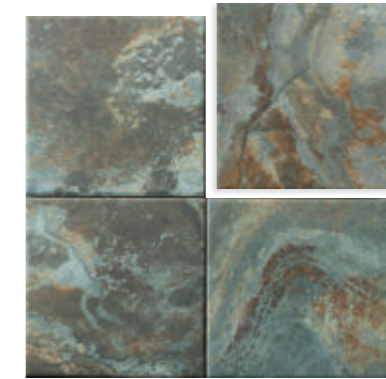
# Slate Way



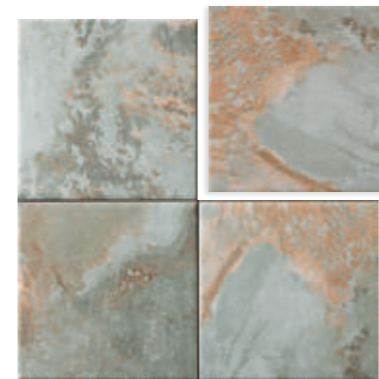
15x15  
5,90"x5,90"



Slate Way Ocean



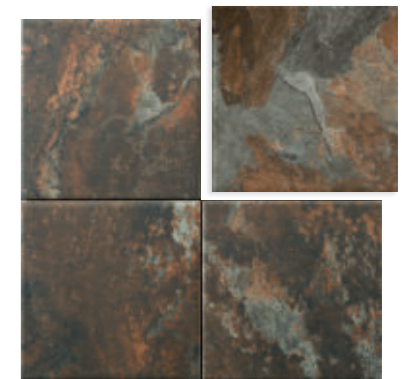
Slate Way Green



Slate Way Ash



Slate Way Pearl



Slate Way Brown

COMPACGLASS  
GRES PORCELÁNICO ESMALTADO  
GLAZED PORCELAIN TILES  
GRÈS CÉRAMÉ ÉMAILLÉ





# Aurea

## Via aurea | Floss Aurea

Elegantes diseños florales y geométricos  
Elegant floral and geometric designs  
Éléphants motifs floraux et géométriques

Diseño en colaboración con el arquitecto **Tomás Alía**. Una colección inspirada en la máxima elegancia del cobre, el acero y el oro, una serie de cinco colores que incrementa la luminosidad y personalidad de nuestras estancias, dándole un toque más moderno e innovador. Además, sus bases vienen acompañadas de dos decorados: Via Aurea y Flos Aurea. Los avances en tecnología cerámica nos permiten crear elegantes diseños florales y geométricos para diferenciar aun más nuestros revestimientos.

Design in collaboration with the architect **Tomás Alía**. A collection inspired by the supreme elegance of copper, steel and gold, a range of five colours that brightens up and adds personality to our rooms, giving them a more modern and innovative feel. What's more, its bases are accompanied by two decorations: Via Aurea and Flos Aurea. Advances in technology for the tile industry have allowed us to create elegant floral and geometric designs to further set our tiles apart.

Design en collaboration avec l'architecte **Tomás Alía**. Une collection inspirée par l'extrême élégance du cuivre, de l'acier et de l'or, une série de cinq couleurs qui renforce la luminosité et la personnalité de nos pièces, en leur apportant une touche de modernité et d'innovation. De plus, ses bases sont accompagnées de deux décors : Via Aurea et Flos Aurea. Les avancées en technologie céramique nous permettent de créer d'élégants motifs floraux et géométriques pour distinguer davantage nos revêtements.





Aurea Brass 7,5x30 / Eleganza Beige 60x60



Via Aurea Gold / Aurea Gold 7,5x30



# Aurea Aurea Via / Aurea Flos

PASTABLANCA  
RVTO. PASTA BLANCA  
WHITE BODY WALL TILES  
REVÊTEMENT PÂTE BLANCHE



7,5x30  
2,95"x11,81"



Aurea Bronze



Aurea Silver



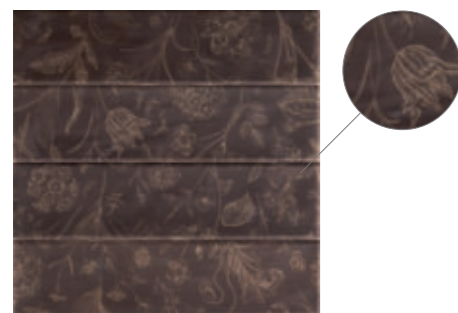
Aurea Brass



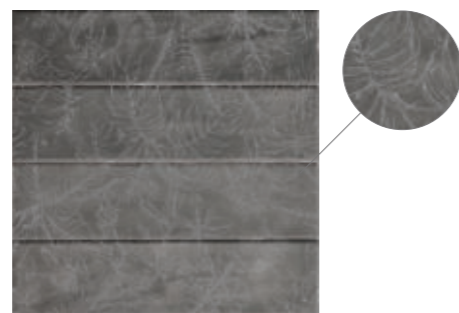
Aurea Gold



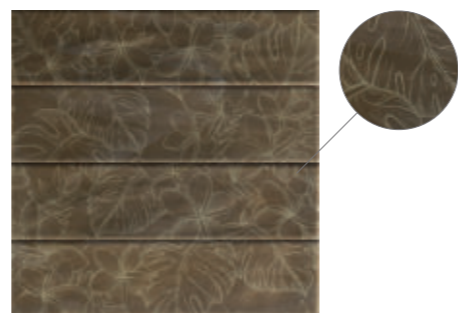
Aurea Gold Rose



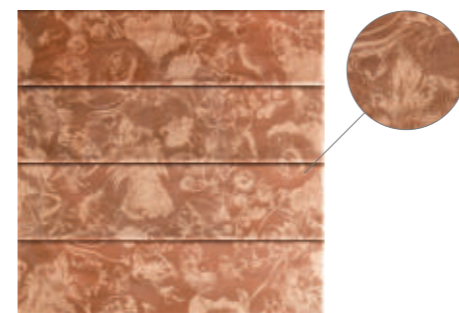
Aurea Flos Bronze



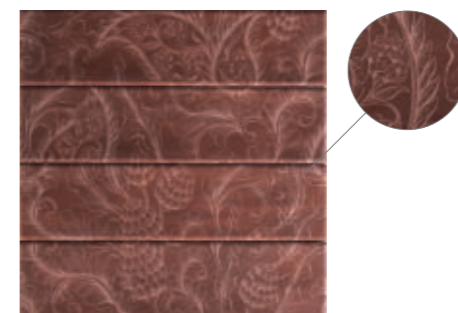
Aurea Flos Silver



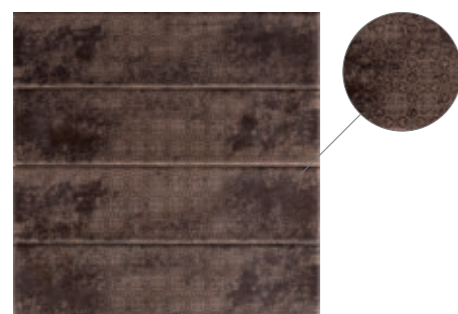
Aurea Flos Brass



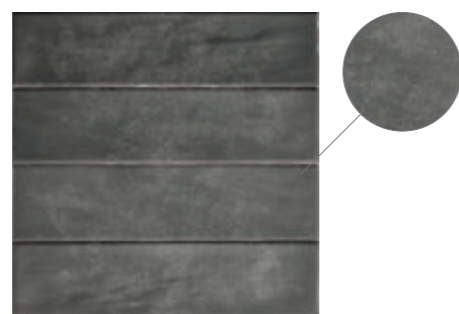
Aurea Flos Gold



Aurea Flos Gold Rose



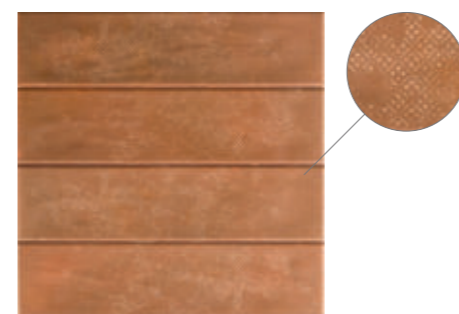
Aurea Via Bronze



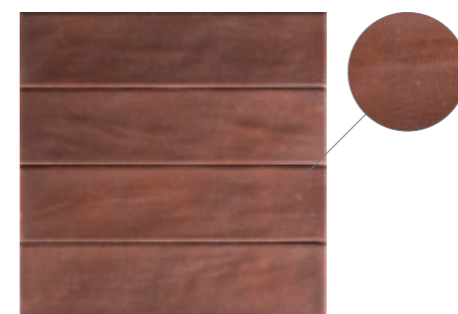
Aurea Via Silver



Aurea Via Brass



Aurea Via Gold



Aurea Via Gold Rose



Aurea Brass 7,5x30





# Mayfair

Sobriedad y elegancia totalmente británicas  
Sobriety and elegance that is wholly British  
Sobriété et élégance tout à fait britannique

Mayfair está compuesto por un conjunto de cinco piezas monocolor en formato de hexágonos y brick: Navi, que inspira calma; Grana que ofrece ambientes con toque chic; Vert, serenidad y frescura; Ocre, calidez y luminosidad ideal para crear acentos de color; y Grafito, sobriedad y elegancia al más puro estilo inglés.

Mayfair is made up of five monochrome hexagonal and brick tiles: Navi, a restful-looking model; Grana, conceived to add a chic touch to settings; Vert, conspicuous for its serenity and innovative appeal; Ocre, with a warmth and luminosity perfect for adding a special touch of colour; and Grafito, with a sobriety and elegance that is wholly British.

Mayfair un ensemble de cinq pièces monocolors au format hexagonal : Navi, qui inspire le calme ; Grana qui offre des ambiances avec une touche chic; Vert, sérénité et fraîcheur ; Ocre, chaleur et luminosité, idéale pour créer des îlots de couleur ; et Grafito, sobriété et élégance dans le style anglais le plus pur.





Mayfair Blanco 6,5x30 / Omnia Neutro 90x90

# Mayfair



6,5x20  
2,55"x7,87"



COMPACGLASS  
GRES PORCELÁNICO ESMALTADO  
GLAZED PORCELAIN TILES  
GRÈS CÉRAME ÉMAILLÉ







Mayfair Vert 6,5x20



# Mayfair



19,8x22,8  
7,79"x8,97"

COMPACGLASS  
GRES PORCELÁNICO ESMALTADO  
GLAZED PORCELAIN TILES  
GRÈS CÉRAME ÉMAILLÉ



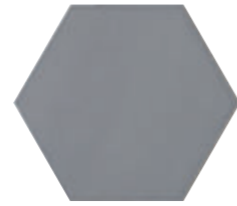
Mayfair Blanco



Mayfair Beige



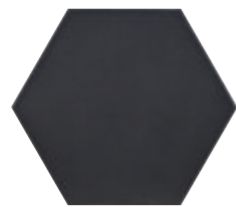
Mayfair Perla



Mayfair Gris



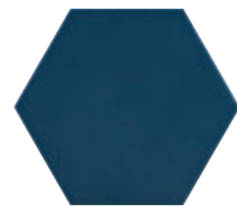
Mayfair Tortora



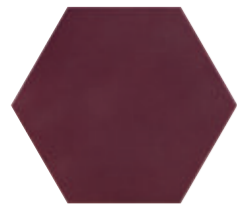
Mayfair Grafito



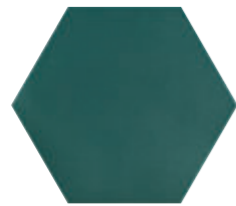
Mayfair Negro



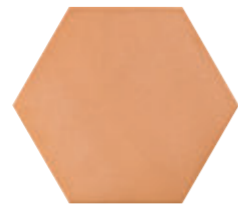
Mayfair Navi



Mayfair Grana



Mayfair Vert



Mayfair Ocre



Mayfair Vert 19,8x22,8





# Toscana

Aspecto rústico y auténtico  
Rustic and authentic appearance  
Rustique et authentique rappelle

Inspirada en el paisaje típico y cotidiano de la toscana italiana, con sus casas de piedra y edificios estucados, esta serie de diseños imperfectos llega para quedarse. Con aspecto rústico y auténtico nos recuerda al método tradicional del cotto. Dos tonalidades, varios formatos y diseños; toscana es una opción preciosa para aplicar a cualquier espacio.

Inspired by the typical Italian landscape of Tuscany, with its stone houses and stuccoed buildings, this range of imperfect designs is here to stay. Its rustic and authentic appearance is reminiscent of the traditional cotto method. Two shades, various formats and designs; Toscana is a beautiful choice for use in any space.

S'inspirant du paysage caractéristique et quotidien de la Toscane, avec ses maisons en pierre et ses bâtiments en stuc, cette série aux motifs imparfaits est appelée à devenir un classique. Son aspect rustique et authentique rappelle la méthode traditionnelle du cotto. Elle propose deux nuances, plusieurs formats et divers motifs. Toscane constitue une superbe option à appliquer à tout type d'espace.





Toscana Cotto 8x40 / Omnia Ash 90x90

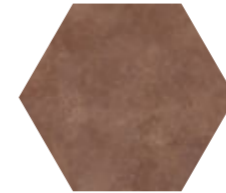
# Toscana



7x28  
2,75"x11,02"

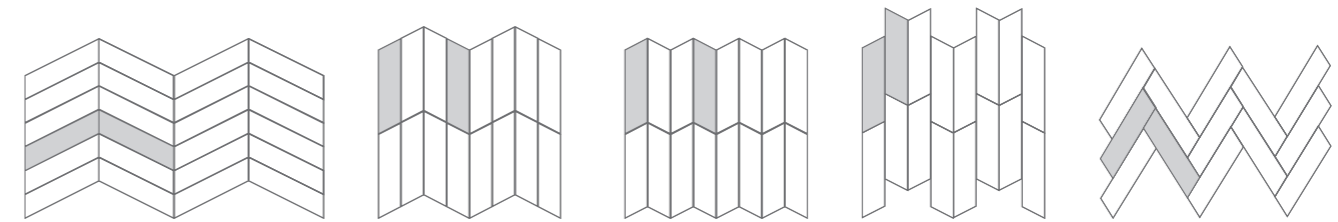
8x40  
3,14"x15,74"

25,8x29  
9,84"x11,41"



Toscana Siena

Toscana Cotto



Chevron 8x40  
Pieza derecha e izquierda en la misma caja  
Right and left piece in the same box.  
Pièce gauche et pièce droite dans la même boîte

COMPACGLASS  
GRES PORCELÁNICO ESMALTADO  
GLAZED PORCELAIN TILES  
GRÈS CÉRAMÉ ÉMAILLÉ





# Códigos de producto

## Product codes / Codes des produits

### Alloy



| 7,5x30    |     | 10 mm              |   |
|-----------|-----|--------------------|---|
| ● Azzurro | M46 | 027.890.0151.10476 | 📄 |
| ● Coal    | M46 | 027.890.0298.10476 | 📄 |
| ● Copper  | M46 | 027.890.0287.10476 | 📄 |
| ● Grey    | M46 | 027.890.0161.10476 | 📄 |
| ● Mint    | M46 | 027.890.0824.10476 | 📄 |
| ● Pearl   | M46 | 027.890.0169.10476 | 📄 |

### Aurea



| 7,5x30      |     | 10 mm              |   |
|-------------|-----|--------------------|---|
| ● Brass     | M54 | 027.890.1013.02463 | 📄 |
| ● Bronze    | M54 | 027.890.0815.02463 | 📄 |
| ● Gold      | M54 | 027.890.0189.02463 | 📄 |
| ● Gold Rose | M54 | 027.890.1012.02463 | 📄 |
| ● Silver    | M54 | 027.890.0183.02463 | 📄 |

### Aurea Flos



| 7,5x30      |     | 10 mm              |   |
|-------------|-----|--------------------|---|
| ● Brass     | M54 | 027.890.1013.11621 | 📄 |
| ● Bronze    | M54 | 027.890.0815.11621 | 📄 |
| ● Gold      | M54 | 027.890.0189.11621 | 📄 |
| ● Gold Rose | M54 | 027.890.1012.11621 | 📄 |
| ● Silver    | M54 | 027.890.0183.11621 | 📄 |

### Aurea Via



| 7,5x30      |     | 10 mm              |   |
|-------------|-----|--------------------|---|
| ● Brass     | M54 | 027.890.1013.11620 | 📄 |
| ● Bronze    | M54 | 027.890.0815.11620 | 📄 |
| ● Gold      | M54 | 027.890.0189.11620 | 📄 |
| ● Gold Rose | M54 | 027.890.1012.11620 | 📄 |
| ● Silver    | M54 | 027.890.0183.11620 | 📄 |

### Fresh



| 7,5x30       |     | 10 mm              |   |
|--------------|-----|--------------------|---|
| ● Apple      | M54 | 027.890.0876.01929 | 📄 |
| ● Citric     | M54 | 027.890.1017.01929 | 📄 |
| ● Nut        | M54 | 027.890.0310.01929 | 📄 |
| ● Sky        | M54 | 027.890.0524.01929 | 📄 |
| ● White      | M54 | 027.890.0108.01929 | 📄 |
| ● Mix Apple  | M54 | 027.890.0876.11713 | 📄 |
| ● Mix Citric | M54 | 027.890.1017.11713 | 📄 |
| ● Mix Nut    | M54 | 027.890.0310.11713 | 📄 |
| ● Mix Sky    | M54 | 027.890.0524.11713 | 📄 |

### Grace

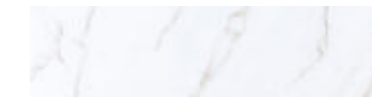


| 7,5x30  |     | 10 mm              |   |
|---------|-----|--------------------|---|
| ● Aqua  | M46 | 027.890.0498.02769 | 📄 |
| ● Blue  | M46 | 027.890.0111.02769 | 📄 |
| ● Bone  | M46 | 027.890.0413.02769 | 📄 |
| ● Brown | M46 | 027.890.0109.02769 | 📄 |
| ● Gold  | M46 | 027.890.0189.02769 | 📄 |
| ● Green | M46 | 027.890.0110.02769 | 📄 |
| ● Nude  | M46 | 027.890.0383.02769 | 📄 |
| ● Ocre  | M46 | 027.890.0052.02769 | 📄 |
| ● Taupe | M46 | 027.890.0285.02769 | 📄 |



| 13x15 Hex |      | 8,5 mm             |   |
|-----------|------|--------------------|---|
| ● Aqua    | M118 | 015.056.0498.02769 | 📄 |
| ● Blue    | M118 | 015.056.0111.02769 | 📄 |
| ● Bone    | M118 | 015.056.0413.02769 | 📄 |
| ● Brown   | M118 | 015.056.0109.02769 | 📄 |
| ● Gold    | M118 | 015.056.0189.02769 | 📄 |
| ● Green   | M118 | 015.056.0110.02769 | 📄 |
| ● Nude    | M118 | 015.056.0383.02769 | 📄 |
| ● Ocre    | M118 | 015.056.0052.02769 | 📄 |
| ● Taupe   | M118 | 015.056.0285.02769 | 📄 |

### Lincoln M



| 7,5x30           |     | 10 mm              |   |
|------------------|-----|--------------------|---|
| ● Cream          | M46 | 027.890.0163.10092 | 📄 |
| ● White          | M46 | 027.890.0108.10092 | 📄 |
| <b>8x40</b>      |     | <b>8,5 mm</b>      |   |
| ● Cream          | M90 | 015.223.0163.10092 | 📄 |
| ● White          | M90 | 015.223.0108.10092 | 📄 |
| <b>19,8x22,8</b> |     | <b>10 mm</b>       |   |
| ● Cream          | M74 | 015.292.0163.10092 | 📄 |
| ● White          | M74 | 015.292.0108.10092 | 📄 |

### Dual



| 7,5x30    |     | 10 mm              |   |
|-----------|-----|--------------------|---|
| ● Beige   | M54 | 027.890.0007.11745 | 📄 |
| ● Bianco  | M54 | 027.890.0150.11745 | 📄 |
| ● Grigio  | M54 | 027.890.0213.11745 | 📄 |
| ● Nero    | M54 | 027.890.0215.11745 | 📄 |
| ● Perla   | M54 | 027.890.0037.11745 | 📄 |
| ● Tortora | M54 | 027.890.0297.11745 | 📄 |

### Eleganza



| 7,5x30   |     | 10 mm              |   |
|----------|-----|--------------------|---|
| ● Beige  | M46 | 027.890.0007.11183 | 📄 |
| ● Bianco | M46 | 027.890.0150.11183 | 📄 |
| ● Blu    | M46 | 027.890.0158.11183 | 📄 |
| ● Grigio | M46 | 027.890.0213.11183 | 📄 |
| ● Perla  | M46 | 027.890.0037.11183 | 📄 |
| ● Saggio | M46 | 027.890.0942.11183 | 📄 |
| ● Siena  | M46 | 027.890.0053.11183 | 📄 |
| ● Terra  | M46 | 027.890.0056.11183 | 📄 |

### Feel



| 7x28        |     | 9,5 mm             |   |
|-------------|-----|--------------------|---|
| ● Pearl     | M62 | 015.889.0037.02772 | 📄 |
| ● Ocre      | M62 | 015.889.0052.02772 | 📄 |
| ● Terra     | M62 | 015.889.0056.02772 | 📄 |
| ● Turquoise | M62 | 015.889.0339.02772 | 📄 |
| ● Greige    | M62 | 015.889.0408.02772 | 📄 |
| ● Aqua      | M62 | 015.889.0498.02772 | 📄 |
| ● Olive     | M62 | 015.889.0973.02772 | 📄 |

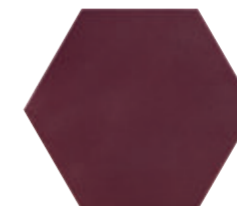


| 15x15       |      | 8,5 mm             |   |
|-------------|------|--------------------|---|
| ● Pearl     | M102 | 015.315.0037.02772 | 📄 |
| ● Ocre      | M102 | 015.315.0052.02772 | 📄 |
| ● Terra     | M102 | 015.315.0056.02772 | 📄 |
| ● Turquoise | M102 | 015.315.0339.02772 | 📄 |
| ● Greige    | M102 | 015.315.0408.02772 | 📄 |
| ● Aqua      | M102 | 015.315.0498.02772 | 📄 |
| ● Olive     | M102 | 015.315.0973.02772 | 📄 |

### Mayfair



| 6,5x20        |     | 9,5 mm             |   |
|---------------|-----|--------------------|---|
| ● Beige       | M74 | 015.511.0007.01955 | 📄 |
| ● Blanco Mate | M74 | 015.511.0174.01955 | 📄 |
| ● Blanco      | M74 | 015.511.0012.01955 | 📄 |
| ● Grafito     | M74 | 015.511.0068.01955 | 📄 |
| ● Grana       | M74 | 015.511.0021.01955 | 📄 |
| ● Gris        | M74 | 015.511.0002.01955 | 📄 |
| ● Navi        | M74 | 015.511.0118.01955 | 📄 |
| ● Negro       | M74 | 015.511.0003.01955 | 📄 |
| ● Negro Mate  | M74 | 015.511.1011.01955 | 📄 |
| ● Ocre        | M74 | 015.511.0052.01955 | 📄 |
| ● Perla       | M74 | 015.511.0037.01955 | 📄 |
| ● Tortora     | M74 | 015.511.0297.01955 | 📄 |
| ● Vert        | M74 | 015.511.0543.01955 | 📄 |



| 19,8x22,8 Hex |     | 10 mm              |   |
|---------------|-----|--------------------|---|
| ● Beige       | M74 | 015.292.0007.01955 | 📄 |
| ● Blanco      | M74 | 015.292.0012.01955 | 📄 |
| ● Grafito     | M74 | 015.292.0068.01955 | 📄 |
| ● Grana       | M74 | 015.292.0021.01955 | 📄 |
| ● Grigio      | M74 | 015.292.0213.01955 | 📄 |
| ● Navi        | M74 | 015.292.0118.01955 | 📄 |
| ● Negro       | M74 | 015.292.0003.01955 | 📄 |
| ● Ocre        | M74 | 015.292.0052.01955 | 📄 |
| ● Perla       | M74 | 015.292.0037.01955 | 📄 |
| ● Tortora     | M74 | 015.292.0297.01955 | 📄 |
| ● Vert        | M74 | 015.292.0543.01955 | 📄 |

### Mayolica



| 7,5x30        |     | 10 mm              |   |
|---------------|-----|--------------------|---|
| ● Artico      | M46 | 027.890.0393.01518 | 📄 |
| ● Blanco      | M46 | 027.890.0012.01518 | 📄 |
| ● Blanco Mate | M46 | 027.890.0174.01518 | 📄 |
| ● Beige       | M46 | 027.890.0007.01518 | 📄 |
| ● Celeste     | M46 | 027.890.0055.01518 | 📄 |
| ● Menta       | M46 | 027.890.0548.01518 | 📄 |
| ● Negro       | M46 | 027.890.0003.01518 | 📄 |
| ● Negro Mate  | M46 | 027.890.1011.01518 | 📄 |
| ● Nude        | M46 | 027.890.0383.01518 | 📄 |
| ● Perla       | M46 | 027.890.0037.01518 | 📄 |
| ● Tortora     | M46 | 027.890.0297.01518 | 📄 |
| ● Turquesa    | M46 | 027.890.0027.01518 | 📄 |

### Mayolica Rust



| 7,5x30    |     | 10 mm              |   |
|-----------|-----|--------------------|---|
| ● Beige   | M46 | 027.890.0007.11615 | 📄 |
| ● Blanco  | M46 | 027.890.0012.11615 | 📄 |
| ● Celeste | M46 | 027.890.0055.11615 | 📄 |
| ● Menta   | M46 | 027.890.0548.11615 | 📄 |
| ● Nude    | M46 | 027.890.0383.11615 | 📄 |
| ● Perla   | M46 | 027.890.0037.11615 | 📄 |
| ● Tortora | M46 | 027.890.0297.11615 | 📄 |



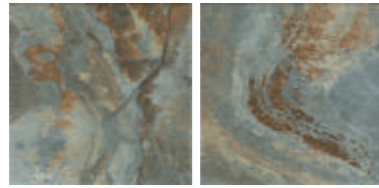
## Party



**7x28** ▼ 9,5 mm  
▲ 9,5 mm

- Black M62 015.889.0157.11694 (GLO)
- Blue M62 015.889.0111.11694 (GLO)
- Brown M62 015.889.0109.11694 (GLO)
- Grey M62 015.889.0161.11694 (GLO)
- Pink M62 015.889.0305.11694 (GLO)
- White M62 015.889.0108.11694 (GLO)

## Slate Way



**15x15** ▼ 8,5 mm  
▲ 8,5 mm

- Ash M98 015.315.0344.11381 (MAY)
- Brown M98 015.315.0109.11381 (MAY)
- Green M98 015.315.0110.11381 (MAY)
- Ocean M98 015.315.0171.11381 (MAY)
- Pearl M98 015.315.0169.11381 (MAY)

## Spring



**7,5x30** ▼ 10 mm  
▲ 10 mm

- Azul M46 027.890.0004.11486 (GLO)
- Blanco M46 027.890.0012.11486 (GLO)
- Blanco Mate M46 027.890.0174.11486 (MAY)
- Beige M46 027.890.0007.11486 (GLO)
- Carmin M46 027.890.0195.11486 (GLO)
- Gris M46 027.890.0002.11486 (GLO)
- Negro M46 027.890.0003.11486 (GLO)
- Negro Mate M46 027.890.1011.11486 (MAY)
- Ocre M46 027.890.0052.11486 (GLO)
- Perla M46 027.890.0037.11486 (GLO)
- Tortora M46 027.890.0297.11486 (GLO)
- Verde M46 027.890.0005.11486 (GLO)

## Subway



**7,5x15** ▼ 11 mm  
▲ 11 mm

- Bco. Brillo M74 028.030.0063.11923 (GLO)
- Bco. Mate M74 028.030.0174.11923 (MAY)
- Negro M74 028.030.0003.11923 (GLO)
- Negro Mate M74 028.030.1011.11923 (MAY)
- Plata Mate P06 028.030.0438.11923 (MAY)
- Plata Brillo P06 028.030.1072.11923 (GLO)
- Oro Mate P07 028.030.0439.11923 (MAY)
- Oro Brillo P07 028.030.1071.11923 (GLO)

## Trim

### 1,2x30 Basic

- Beige P11 028.125.0007.11798 (GLO)
- Blanco P11 028.125.0012.11798 (GLO)
- Blanco Mate P11 028.125.0174.11798 (MAY)
- Gris P11 028.125.0002.11798 (GLO)
- Negro P11 028.125.0003.11798 (GLO)
- Negro Mate P11 028.125.1011.11798 (MAY)
- Perla P11 028.125.0037.11798 (GLO)
- Tortora P11 028.125.0297.11798 (GLO)

### 1,5x20 Mayfair

- Beige P06 028.475.0007.01955 (GLO)
- Blanco P06 028.475.0012.01955 (GLO)
- Blanco Mate P06 028.475.0174.01955 (MAY)
- Gris P06 028.475.0002.01955 (GLO)
- Negro P06 028.475.0003.01955 (GLO)
- Negro Mate P06 028.475.1011.01955 (MAY)
- Perla P06 028.475.0037.01955 (GLO)
- Tortora P06 028.475.0297.01955 (GLO)

## Torano M



**7,5x30** ▼ 10 mm  
▲ 10 mm

- Dorado M46 027.890.0103.10106 (MAY)

**8x40** ▼ 8,5 mm  
▲ 8,5 mm

- Dorado M90 015.223.0103.10106 (MAY)

**19,8x22,8** ▼ 10 mm  
▲ 10 mm

- Dorado M74 015.292.0103.10106 (MAY)

## Toscana



**25,8x29 Hex** ▼ 11 mm  
▲ 11 mm

- Cotto M64 015.122.0154.02382 (MAY)
- Siena M64 015.122.0053.02382 (MAY)



**7x28** ▼ 9,5 mm  
▲ 9,5 mm

- Cotto M41 015.889.0154.02382 (MAY)
- Siena M41 015.889.0053.02382 (MAY)

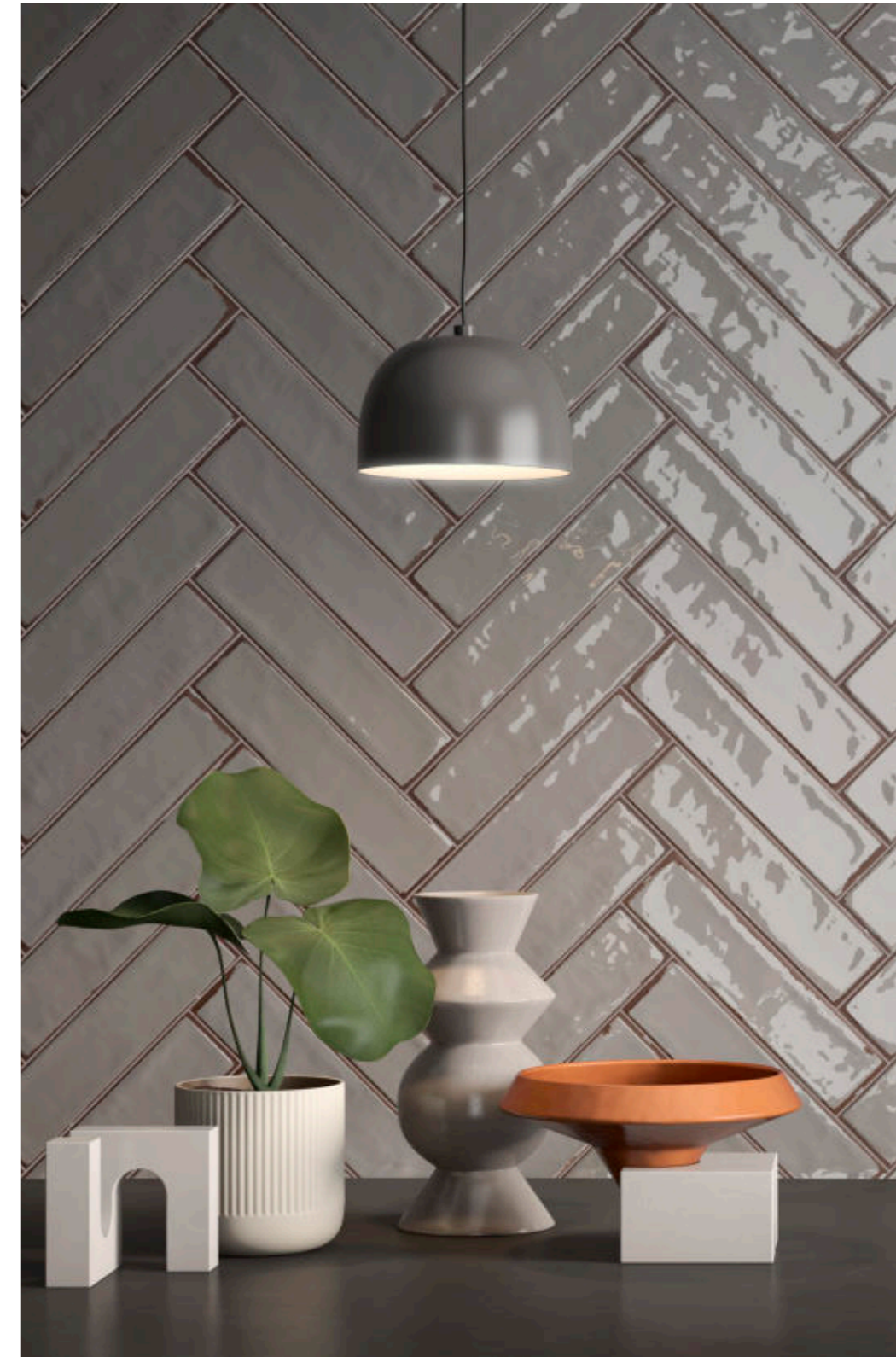


**8x40** ▼ 8,5 mm  
▲ 8,5 mm

- Cotto M90 015.223.0154.02382 (MAY)
- Siena M90 015.223.0053.02382 (MAY)

## Empaquetado Packaging/Emballage

| Formato       | pz/cj | m²/cj | cj/pl | m²/pl | kg/cj | kg/pl    |
|---------------|-------|-------|-------|-------|-------|----------|
| 13x15 Hex     | 24    | 0.33  | 120   | 39.60 | 6.75  | 830.00   |
| 15x15         | 20    | 0.45  | 108   | 48.60 | 8.60  | 948.80   |
| 19,8x22,8 Hex | 24    | 0.84  | 48    | 40.32 | 18.00 | 884.00   |
| 25,8x29 Hex   | 18    | 1.00  | 48    | 48.00 | 22.50 | 1,100.00 |
| 6,5x20        | 27    | 0.35  | 143   | 50.05 | 6.85  | 999.55   |
| 7,5x15        | 44    | 0.50  | 120   | 60.00 | 8.00  | 980.00   |
| 7,5x30        | 25    | 0.56  | 121   | 67.76 | 9.00  | 1,109.00 |
| 7x28          | 30    | 0.59  | 120   | 70.80 | 11.90 | 1,448.00 |
| 8x40          | 30    | 0.96  | 65    | 62.40 | 16.63 | 1,100.95 |
| 1,2x30        | 45    | -     | -     | -     | 1.85  | -        |
| 1,5x20        | 30    | -     | -     | -     | 1.20  | -        |
















# Características técnicas

## Technical features

## Caractéristiques techniques

**COMPACGLASS**  
GRES PORCELÁNICO ESMALTADO  
GLAZED PORCELAIN TILES  
GRÈS CÉRAME ÉMAILLÉ










|                                                                                       | GRUPO Bia (GL) Absorción de agua < 0,5%<br>GROUP Bia (GL) Water absorption < 0,5%<br>GROUPE Bia (GL) Absorption d'eau < 0,5% | NORMAS DE ENSAYO<br>STANDARD<br>NORMES D'ESSAI                                                                                                                                                       | VALORES PRESCRITOS NORMA EN 14411<br>VALUE REQUIRED BY EN 14411 STANDARD<br>VALEURS PRESCRITES NORME EN 14411 | VALOR MEDIO<br>AVERAGE VALUE<br>VALEUR MOYENNE                                                                              |                                                                                                      |
|---------------------------------------------------------------------------------------|------------------------------------------------------------------------------------------------------------------------------|------------------------------------------------------------------------------------------------------------------------------------------------------------------------------------------------------|---------------------------------------------------------------------------------------------------------------|-----------------------------------------------------------------------------------------------------------------------------|------------------------------------------------------------------------------------------------------|
|    | Características dimensionales<br>Dimensional features<br>Caractéristiques dimensionnelles                                    | ISO 10545-2                                                                                                                                                                                          |                                                                                                               | Cumple la norma<br>Conforms to standard<br>Satisfait à la norme                                                             |                                                                                                      |
|    | Absorción de agua<br>Water absorption<br>Absorption d'eau                                                                    | ISO 10545-3                                                                                                                                                                                          | < 0,5%                                                                                                        | 0,1%                                                                                                                        |                                                                                                      |
|    | Resistencia a la flexión<br>Modulus of rupture<br>Résistance à la flexion                                                    | Fuerza de rotura<br>Breaking strength<br>Force de rupture                                                                                                                                            | ISO 10545-4                                                                                                   | > 35 N/mm <sup>2</sup><br>> 1300 N                                                                                          | 35 - 45 N/mm <sup>2</sup><br>1600-2400 N                                                             |
|    | Resistencia a la abrasión superficial<br>Resistance to surface abrasion<br>Résistance à l'abrasion de surface                |                                                                                                                                                                                                      | ISO 10545-7                                                                                                   | Clase indicada por el fabricante<br>Abrasion class indicated by the manufacturer<br>Clase indiquée par le fabricant         | Según Modelos<br>According to models<br>Selon modèles                                                |
|    | Dilatación térmica lineal<br>Linear thermal expansion<br>Dilatation thermique linéaire                                       |                                                                                                                                                                                                      | ISO 10545-8                                                                                                   | Método de ensayo disponible<br>Test method available<br>Méthode d'essai disponible                                          | <7,0 x 10 <sup>-6</sup> °C <sup>-1</sup>                                                             |
|    | Resistencia al choque térmico<br>Thermal shock resistance<br>Résistance au choc thermique                                    |                                                                                                                                                                                                      | ISO 10545-9                                                                                                   | Método de ensayo disponible<br>Test method available<br>Méthode d'essai disponible                                          | Resiste<br>Resists<br>Résiste                                                                        |
|   | Resistencia al cuarteo<br>Crazing resistance<br>Résistance au tressailage                                                    |                                                                                                                                                                                                      | ISO 10545-11                                                                                                  | Exigida<br>Required<br>Exigée                                                                                               | Resiste<br>Resists<br>Résiste                                                                        |
|  | Resistencia a la helada<br>Frost resistance<br>Résistance au gel                                                             |                                                                                                                                                                                                      | ISO 10545-12                                                                                                  | Método de ensayo disponible<br>Test method available                                                                        | Resiste<br>Resists<br>Résiste                                                                        |
|  | Resistencia química<br>Chemical resistance<br>Résistance chimique                                                            | Ácidos y bases<br>Acids and bases<br>Acides et bases<br>Productos de limpieza y reactivos de piscinas<br>Cleaning products and pool reactive agents<br>Produits de nettoyage et réactifs de piscines | ISO 10545-13                                                                                                  | Método de ensayo disponible<br>Test method available<br>Méthode d'essai disponible<br>Mínimo GB<br>Minimum GB<br>Minimum GB | Cumple la norma<br>Conforms to standard<br>Satisfait à la norme<br>Clase GA<br>Class GA<br>Classe GA |
|  | Resistencia a las manchas<br>Resistance to stains<br>Résistance aux taches                                                   |                                                                                                                                                                                                      | ISO 10545-14                                                                                                  | Mínimo clase 3<br>Minimum class 3<br>Minimum classe 3                                                                       | Cumple la norma<br>Conforms to standard<br>Satisfait à la norme                                      |

 Fachadas Edificios /  
Façade

 Residenciales /  
Residential

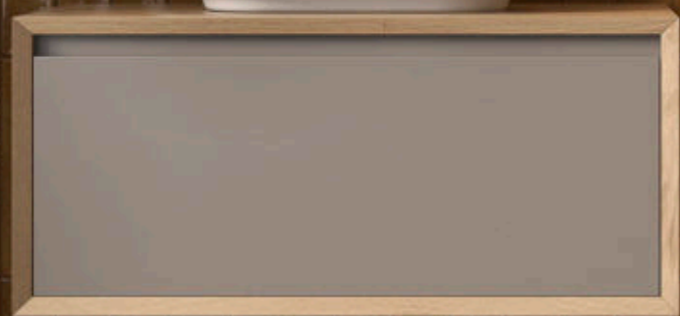


**PASTABLANCA**  
 RVTO. PASTA BLANCA MONOPOROSA  
 WHITE BODY WALL TILES MONOPOROSA  
 REVÊTEMENT PÂTE BLANCHE

|                                                                                     | GRUPO BIII (GL) Absorción de agua > 10%<br>GROUP BIII (GL) Water absorption > 10%<br>GROUPE BIII (GL) Absorption d'eau > 10% | NORMAS DE ENSAYO<br>STANDARD<br>NORMES D'ESSAI | VALORES PRESCRITOS NORMA EN 14411<br>VALUE REQUIRED BY EN 14411 STANDARD<br>VALEURS PRESCRITES NORME EN 14411               | VALOR MEDIO<br>AVERAGE VALUE<br>VALEUR MOYENNE                                                           |
|-------------------------------------------------------------------------------------|------------------------------------------------------------------------------------------------------------------------------|------------------------------------------------|-----------------------------------------------------------------------------------------------------------------------------|----------------------------------------------------------------------------------------------------------|
|    | Características dimensionales<br>Dimensional features / Caractéristiques dimensionnelles                                     | ISO 10545-2                                    |                                                                                                                             | Cumple la norma<br>Conforms to standard<br>Satisfait à la norme                                          |
|    | Absorción de agua<br>Water absorption / Absorption d'eau                                                                     | ISO 10545-3                                    | > 10%                                                                                                                       | 16%                                                                                                      |
|    | Resistencia a la flexión<br>Modulus of rupture<br>Résistance à la flexion                                                    | ISO 10545-4                                    | > 12 N / mm <sup>2</sup><br>> 600 N                                                                                         | 20 - 30 N / mm <sup>2</sup><br>700 - 1000 N                                                              |
|    | Resistencia a la abrasión superficial<br>Resistance to surface abrasion / Résistance à l'abrasion de surface                 | ISO 10545-7                                    | Clase indicada por el fabricante<br>Abrasion class indicated<br>by the manufacturer /<br>Classe indiquée par le fabricant   | No aplica<br>Not apply<br>Non applicable                                                                 |
|    | Dilatación térmica lineal<br>Linear thermal expansion / Dilatation thermique linéaire                                        | ISO 10545-8                                    | Método de ensayo disponible<br>Test method available<br>Méthode d'essai disponible                                          | <7,0 x 10 <sup>-6</sup> °C <sup>-1</sup>                                                                 |
|  | Resistencia al choque térmico<br>Thermal shock resistance / Résistance au choc thermique                                     | ISO 10545-9                                    | Método de ensayo disponible<br>Test method available<br>Méthode d'essai disponible                                          | Resiste<br>Resists<br>Résiste                                                                            |
|  | Resistencia al cuarteo<br>Crazing resistance / Résistance au tressaillage                                                    | ISO 10545-11                                   | Exigida<br>Required<br>Exigée                                                                                               | Resiste<br>Resists<br>Résiste                                                                            |
|  | Resistencia química<br>Chemical resistance<br>Résistance chimique                                                            | ISO 10545-13                                   | Método de ensayo disponible<br>Test method available<br>Méthode d'essai disponible<br>Mínimo GB<br>Minimum GB<br>Minimum GB | Cumple la norma<br>Conforms to standard<br>Satisfait à la norme<br><br>Clase GA<br>Class GA<br>Classe GA |
|  | Resistencia a las manchas<br>Resistance to stains / Résistance aux taches                                                    | ISO 10545-14                                   | Mínimo clase 3<br>Minimum class 3<br>Minimum classe 3                                                                       | Cumple la norma<br>Conforms to standard<br>Satisfait à la norme                                          |











#### RECOMENDACIONES PARA LA LIMPIEZA DE DECORADOS Y PIEZAS ESPECIALES

Debido a las características de los metales utilizados en la confección de estos productos es suficiente utilizar una bayeta húmeda y jabón líquido neutro. Si la pieza llevara protección no quitarla hasta que el producto este colocado y limpio. No se atenderán reclamaciones una vez colocado el producto.

#### RECOMMENDATIONS FOR THE CLEANING OF DECORATIVE AND SPECIAL PIECES

Due to the characteristics of the metals used in the production of these pieces, only a damp cloth and neutral liquid soap are required to clean them. Any protective material should be left on the piece until it is fitted and clean. Complaints will not be considered once the product has been fitted.

#### RECOMMANDATIONS CONCERNANT LE NETTOYAGE DES DECORS ET PIECES SPECIALES

Dues aux caractéristiques des métaux utilisés lors de la confection de ses produits, il est suffisant d'utiliser une éponge humide et du savon neutre. Dans le cas où la pièce porterait une protection, ne pas l'enlever jusqu'à ce que le produit soit posé et nettoyé. Aucune réclamation ne sera acceptée une fois le produit Pamesa posé.

---

PAMESA CERÁMICA COMPACTTO, S.L.U. Aplica una política de continuo desarrollo de sus productos y se reserva el derecho a realizar cambios en los productos, colores, especificaciones técnicas, packings y códigos sin previo aviso.

PAMESA CERÁMICA COMPACTTO, S.L.U. Ha realizado un esfuerzo considerable para que toda la información sea adecuada en el momento de la publicación del catálogo.

A causa de las limitaciones del proceso de impresión los colores reproducidos pueden sufrir ligeras variaciones con respecto al producto original.

PAMESA CERÁMICA COMPACTTO, S.L.U. Informa que este catálogo tiene validez a nivel informativo y por tanto no se hace responsable de los posibles errores de impresión; reservándose el derecho de realizar modificaciones sin necesidad de preaviso.

PAMESA CERÁMICA COMPACTTO, S.L.U. operates a policy of continuous development and reserves the right to make changes to its products, colours, engineering specifications, packaging and codes without prior notice.

PAMESA CERÁMICA COMPACTTO, S.L.U. has taken every effort to ensure that the information contained in the catalogue is correct at the time of publication. Due to the limitations of the printing process, the colours reproduced may vary slightly from the original product.

PAMESA CERÁMICA COMPACTTO, S.L.U. advises that this catalogue is only valid for information purposes and therefore does not accept responsibility for any possible printing errors.

PAMESA CERÁMICA COMPACTTO, S.L.U. Applique une politique de développement continu de ses produits et se réserve le droit de réaliser des changements, que ce soit de produits, couleurs, spécifications techniques, paquetages et codifications et cela sans en aviser préalablement l'acheteur.

PAMESA CERÁMICA COMPACTTO, S.L.U. Aréalisé un effort considérable pour que toute l'information donnée soit adéquate au moment de la publication du catalogue. Dues aux limitations du processus d'impression, les couleurs reproduites peuvent souffrir de légères variations avec le produit original.

PAMESA CERÁMICA COMPACTTO, S.L.U. Vous informe que les informations de ce catalogue sont données à titre informatif et qu'elle n'est pas responsable des possibles erreurs d'impression. De plus, elle se réserve le droit de modifier les informations sans préavis.

PAMESA CERÁMICA COMPACTTO, S.L.U.

Calle Pina de Montalgrao, 2

(Carretera Vila-real-Onda Km 2,7)

12540 Vila-real , Castellón

Tel: + 34 964 50 75 00

comercial@pamesa.com

www.pamesa.com

**PAMESA**  
*cerámica*





📷 originceramica | brand of Pamesa cerámica

[www.pamesa.com](http://www.pamesa.com)